

路面性状調査対象路線 位置図

凡例

分類B —

分類C —

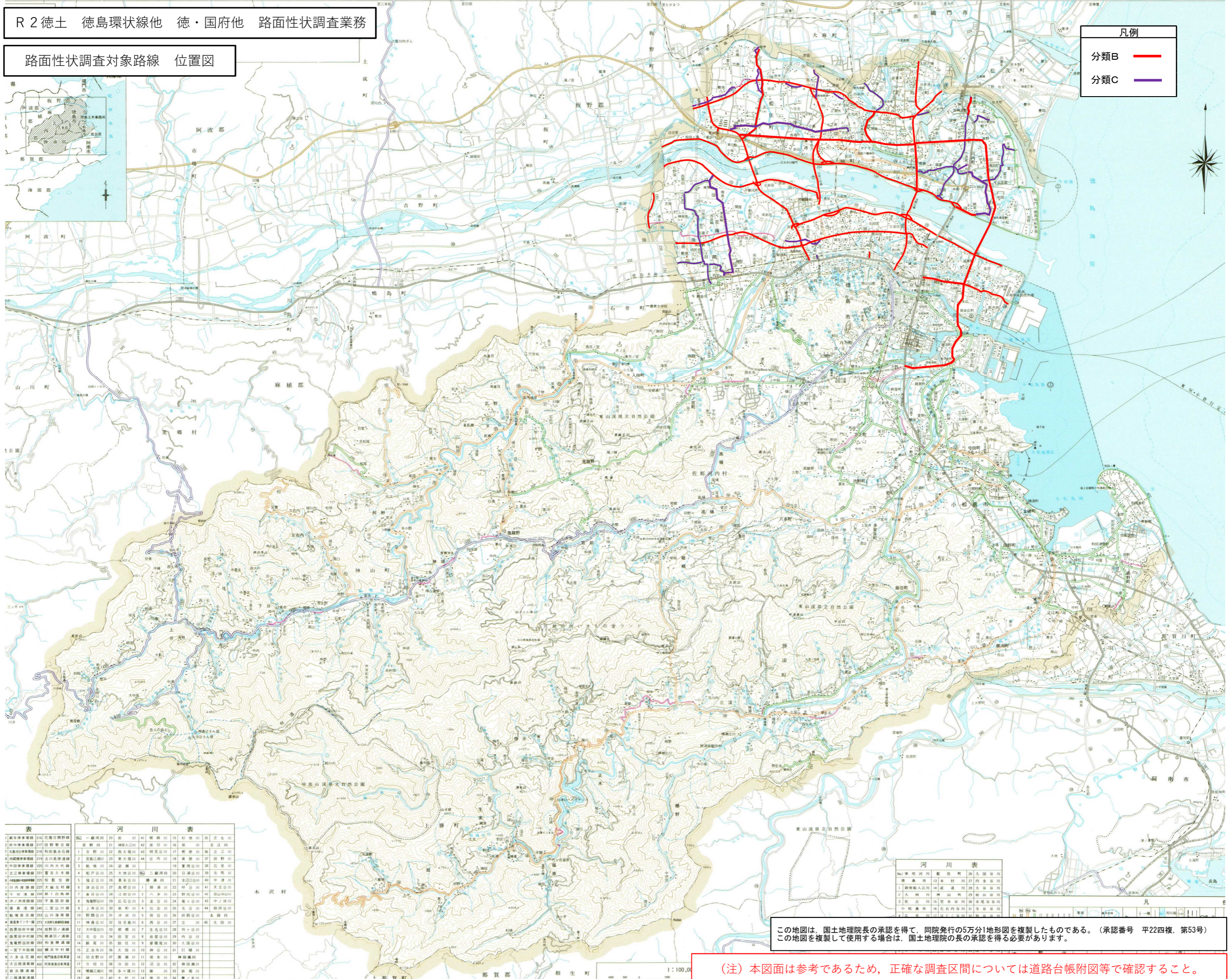
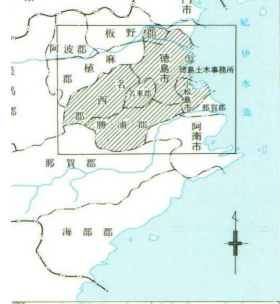


表		河川表	
1 徳島県道線	216 花巻日野線	1 一級河川	25 前川
2 府中幹線線	217 田野警会線	2 二級河川	26 赤瀬川
3 北島田幹線線	218 和島赤石線	3 三級河川	27 赤瀬川
4 徳島県道線	219 古川長津線	4 四級河川	28 赤瀬川
5 中田幹線線	220 川内大代線	5 五級河川	29 赤瀬川
6 立江幹線線	221 豊永大木線	6 六級河川	30 赤瀬川
7 徳島県道線	222 徳島市道線	7 七級河川	31 赤瀬川
8 川内幹線線	223 大島志村線	8 八級河川	32 赤瀬川
9 赤瀬川	224 西島線	9 九級河川	33 赤瀬川
10 赤瀬川	225 赤瀬川	10 十級河川	34 赤瀬川
11 赤瀬川	226 赤瀬川	11 十一級河川	35 赤瀬川
12 赤瀬川	227 赤瀬川	12 十二級河川	36 赤瀬川
13 赤瀬川	228 赤瀬川	13 十三級河川	37 赤瀬川
14 赤瀬川	229 赤瀬川	14 十四級河川	38 赤瀬川
15 赤瀬川	230 赤瀬川	15 十五級河川	39 赤瀬川
16 赤瀬川	231 赤瀬川	16 十六級河川	40 赤瀬川
17 赤瀬川	232 赤瀬川	17 十七級河川	41 赤瀬川
18 赤瀬川	233 赤瀬川	18 十八級河川	42 赤瀬川
19 赤瀬川	234 赤瀬川	19 十九級河川	43 赤瀬川
20 赤瀬川	235 赤瀬川	20 二十級河川	44 赤瀬川
21 赤瀬川	236 赤瀬川	21 二十一級河川	45 赤瀬川
22 赤瀬川	237 赤瀬川	22 二十二級河川	46 赤瀬川
23 赤瀬川	238 赤瀬川	23 二十三級河川	47 赤瀬川
24 赤瀬川	239 赤瀬川	24 二十四級河川	48 赤瀬川
25 赤瀬川	240 赤瀬川	25 二十五級河川	49 赤瀬川
26 赤瀬川	241 赤瀬川	26 二十六級河川	50 赤瀬川
27 赤瀬川	242 赤瀬川	27 二十七級河川	51 赤瀬川
28 赤瀬川	243 赤瀬川	28 二十八級河川	52 赤瀬川
29 赤瀬川	244 赤瀬川	29 二十九級河川	53 赤瀬川
30 赤瀬川	245 赤瀬川	30 三十級河川	54 赤瀬川
31 赤瀬川	246 赤瀬川	31 三十一級河川	55 赤瀬川
32 赤瀬川	247 赤瀬川	32 三十二級河川	56 赤瀬川
33 赤瀬川	248 赤瀬川	33 三十三級河川	57 赤瀬川
34 赤瀬川	249 赤瀬川	34 三十四級河川	58 赤瀬川
35 赤瀬川	250 赤瀬川	35 三十五級河川	59 赤瀬川
36 赤瀬川	251 赤瀬川	36 三十六級河川	60 赤瀬川
37 赤瀬川	252 赤瀬川	37 三十七級河川	61 赤瀬川
38 赤瀬川	253 赤瀬川	38 三十八級河川	62 赤瀬川
39 赤瀬川	254 赤瀬川	39 三十九級河川	63 赤瀬川
40 赤瀬川	255 赤瀬川	40 四十級河川	64 赤瀬川
41 赤瀬川	256 赤瀬川	41 四十一級河川	65 赤瀬川
42 赤瀬川	257 赤瀬川	42 四十二級河川	66 赤瀬川
43 赤瀬川	258 赤瀬川	43 四十三級河川	67 赤瀬川
44 赤瀬川	259 赤瀬川	44 四十四級河川	68 赤瀬川
45 赤瀬川	260 赤瀬川	45 四十五級河川	69 赤瀬川
46 赤瀬川	261 赤瀬川	46 四十六級河川	70 赤瀬川
47 赤瀬川	262 赤瀬川	47 四十七級河川	71 赤瀬川
48 赤瀬川	263 赤瀬川	48 四十八級河川	72 赤瀬川
49 赤瀬川	264 赤瀬川	49 四十九級河川	73 赤瀬川
50 赤瀬川	265 赤瀬川	50 五十級河川	74 赤瀬川
51 赤瀬川	266 赤瀬川	51 五十一級河川	75 赤瀬川
52 赤瀬川	267 赤瀬川	52 五十二級河川	76 赤瀬川
53 赤瀬川	268 赤瀬川	53 五十三級河川	77 赤瀬川
54 赤瀬川	269 赤瀬川	54 五十四級河川	78 赤瀬川
55 赤瀬川	270 赤瀬川	55 五十五級河川	79 赤瀬川
56 赤瀬川	271 赤瀬川	56 五十六級河川	80 赤瀬川
57 赤瀬川	272 赤瀬川	57 五十七級河川	81 赤瀬川
58 赤瀬川	273 赤瀬川	58 五十八級河川	82 赤瀬川
59 赤瀬川	274 赤瀬川	59 五十九級河川	83 赤瀬川
60 赤瀬川	275 赤瀬川	60 六十級河川	84 赤瀬川
61 赤瀬川	276 赤瀬川	61 六十一級河川	85 赤瀬川
62 赤瀬川	277 赤瀬川	62 六十二級河川	86 赤瀬川
63 赤瀬川	278 赤瀬川	63 六十三級河川	87 赤瀬川
64 赤瀬川	279 赤瀬川	64 六十四級河川	88 赤瀬川
65 赤瀬川	280 赤瀬川	65 六十五級河川	89 赤瀬川
66 赤瀬川	281 赤瀬川	66 六十六級河川	90 赤瀬川
67 赤瀬川	282 赤瀬川	67 六十七級河川	91 赤瀬川
68 赤瀬川	283 赤瀬川	68 六十八級河川	92 赤瀬川
69 赤瀬川	284 赤瀬川	69 六十九級河川	93 赤瀬川
70 赤瀬川	285 赤瀬川	70 七十級河川	94 赤瀬川
71 赤瀬川	286 赤瀬川	71 七十一級河川	95 赤瀬川
72 赤瀬川	287 赤瀬川	72 七十二級河川	96 赤瀬川
73 赤瀬川	288 赤瀬川	73 七十三級河川	97 赤瀬川
74 赤瀬川	289 赤瀬川	74 七十四級河川	98 赤瀬川
75 赤瀬川	290 赤瀬川	75 七十五級河川	99 赤瀬川
76 赤瀬川	291 赤瀬川	76 七十六級河川	100 赤瀬川
77 赤瀬川	292 赤瀬川	77 七十七級河川	101 赤瀬川
78 赤瀬川	293 赤瀬川	78 七十八級河川	102 赤瀬川
79 赤瀬川	294 赤瀬川	79 七十九級河川	103 赤瀬川
80 赤瀬川	295 赤瀬川	80 八十級河川	104 赤瀬川
81 赤瀬川	296 赤瀬川	81 八十一級河川	105 赤瀬川
82 赤瀬川	297 赤瀬川	82 八十二級河川	106 赤瀬川
83 赤瀬川	298 赤瀬川	83 八十三級河川	107 赤瀬川
84 赤瀬川	299 赤瀬川	84 八十四級河川	108 赤瀬川
85 赤瀬川	300 赤瀬川	85 八十五級河川	109 赤瀬川
86 赤瀬川	301 赤瀬川	86 八十六級河川	110 赤瀬川
87 赤瀬川	302 赤瀬川	87 八十七級河川	111 赤瀬川
88 赤瀬川	303 赤瀬川	88 八十八級河川	112 赤瀬川
89 赤瀬川	304 赤瀬川	89 八十九級河川	113 赤瀬川
90 赤瀬川	305 赤瀬川	90 九十級河川	114 赤瀬川
91 赤瀬川	306 赤瀬川	91 九十一級河川	115 赤瀬川
92 赤瀬川	307 赤瀬川	92 九十二級河川	116 赤瀬川
93 赤瀬川	308 赤瀬川	93 九十三級河川	117 赤瀬川
94 赤瀬川	309 赤瀬川	94 九十四級河川	118 赤瀬川
95 赤瀬川	310 赤瀬川	95 九十五級河川	119 赤瀬川
96 赤瀬川	311 赤瀬川	96 九十六級河川	120 赤瀬川
97 赤瀬川	312 赤瀬川	97 九十七級河川	121 赤瀬川
98 赤瀬川	313 赤瀬川	98 九十八級河川	122 赤瀬川
99 赤瀬川	314 赤瀬川	99 九十九級河川	123 赤瀬川
100 赤瀬川	315 赤瀬川	100 百級河川	124 赤瀬川

河川表	
1 赤瀬川	26 赤瀬川
2 赤瀬川	27 赤瀬川
3 赤瀬川	28 赤瀬川
4 赤瀬川	29 赤瀬川
5 赤瀬川	30 赤瀬川
6 赤瀬川	31 赤瀬川
7 赤瀬川	32 赤瀬川
8 赤瀬川	33 赤瀬川
9 赤瀬川	34 赤瀬川
10 赤瀬川	35 赤瀬川
11 赤瀬川	36 赤瀬川
12 赤瀬川	37 赤瀬川
13 赤瀬川	38 赤瀬川
14 赤瀬川	39 赤瀬川
15 赤瀬川	40 赤瀬川
16 赤瀬川	41 赤瀬川
17 赤瀬川	42 赤瀬川
18 赤瀬川	43 赤瀬川
19 赤瀬川	44 赤瀬川
20 赤瀬川	45 赤瀬川
21 赤瀬川	46 赤瀬川
22 赤瀬川	47 赤瀬川
23 赤瀬川	48 赤瀬川
24 赤瀬川	49 赤瀬川
25 赤瀬川	50 赤瀬川
26 赤瀬川	51 赤瀬川
27 赤瀬川	52 赤瀬川
28 赤瀬川	53 赤瀬川
29 赤瀬川	54 赤瀬川
30 赤瀬川	55 赤瀬川
31 赤瀬川	56 赤瀬川
32 赤瀬川	57 赤瀬川
33 赤瀬川	58 赤瀬川
34 赤瀬川	59 赤瀬川
35 赤瀬川	60 赤瀬川
36 赤瀬川	61 赤瀬川
37 赤瀬川	62 赤瀬川
38 赤瀬川	63 赤瀬川
39 赤瀬川	64 赤瀬川
40 赤瀬川	65 赤瀬川
41 赤瀬川	66 赤瀬川
42 赤瀬川	67 赤瀬川
43 赤瀬川	68 赤瀬川
44 赤瀬川	69 赤瀬川
45 赤瀬川	70 赤瀬川
46 赤瀬川	71 赤瀬川
47 赤瀬川	72 赤瀬川
48 赤瀬川	73 赤瀬川
49 赤瀬川	74 赤瀬川
50 赤瀬川	75 赤瀬川
51 赤瀬川	76 赤瀬川
52 赤瀬川	77 赤瀬川
53 赤瀬川	78 赤瀬川
54 赤瀬川	79 赤瀬川
55 赤瀬川	80 赤瀬川
56 赤瀬川	81 赤瀬川
57 赤瀬川	82 赤瀬川
58 赤瀬川	83 赤瀬川
59 赤瀬川	84 赤瀬川
60 赤瀬川	85 赤瀬川
61 赤瀬川	86 赤瀬川
62 赤瀬川	87 赤瀬川
63 赤瀬川	88 赤瀬川
64 赤瀬川	89 赤瀬川
65 赤瀬川	90 赤瀬川
66 赤瀬川	91 赤瀬川
67 赤瀬川	92 赤瀬川
68 赤瀬川	93 赤瀬川
69 赤瀬川	94 赤瀬川
70 赤瀬川	95 赤瀬川
71 赤瀬川	96 赤瀬川
72 赤瀬川	97 赤瀬川
73 赤瀬川	98 赤瀬川
74 赤瀬川	99 赤瀬川
75 赤瀬川	100 赤瀬川

この地図は、国土地理院長の承認を得て、同院発行の5万分1地形図を複製したものである。(承認番号 平22四複、第53号)  
この地図を複製して使用する場合は、国土地理院の長の承認を得る必要があります。

(注) 本図面は参考であるため、正確な調査区間については道路台帳附図等で確認すること。